

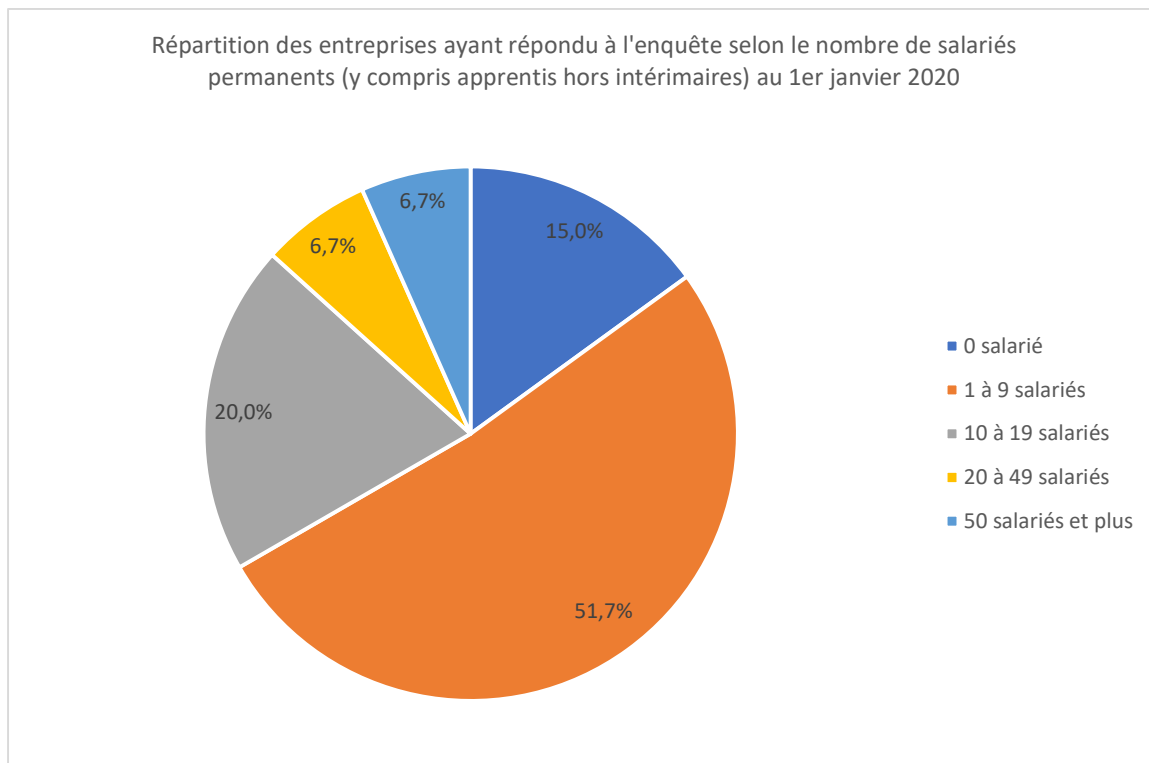
Enquête n°1 – Septembre 2020

Suivi de la reprise des chantiers du BTP suite à la crise sanitaire Covid-19

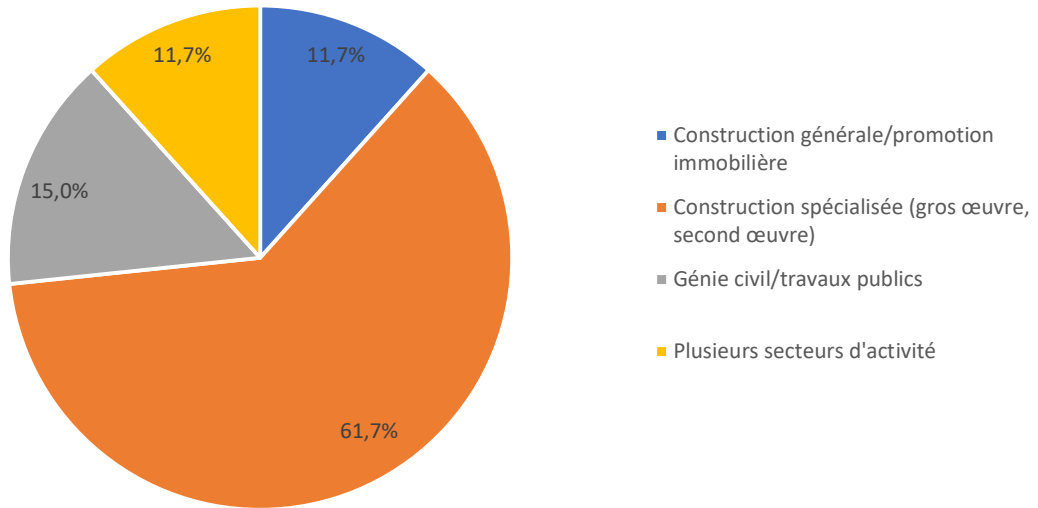
Note méthodologique :

L'enquête a été auto-administrée en ligne du 27/08 au 05/09, via une base d'envoi constituée à partir des fichiers de contact de la CERC et des chambres consulaires. Au total, 60 chefs d'entreprise ont participé à cette enquête.

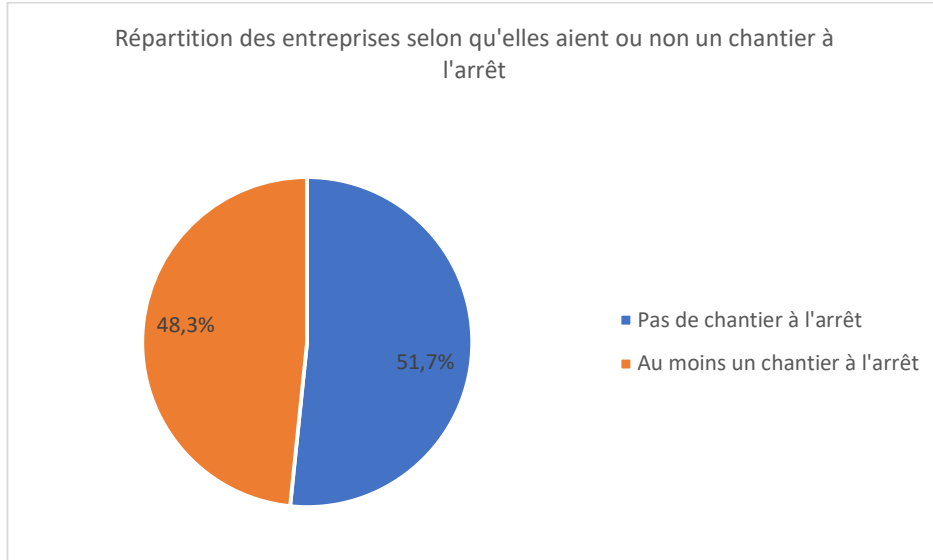
Profil des répondants :



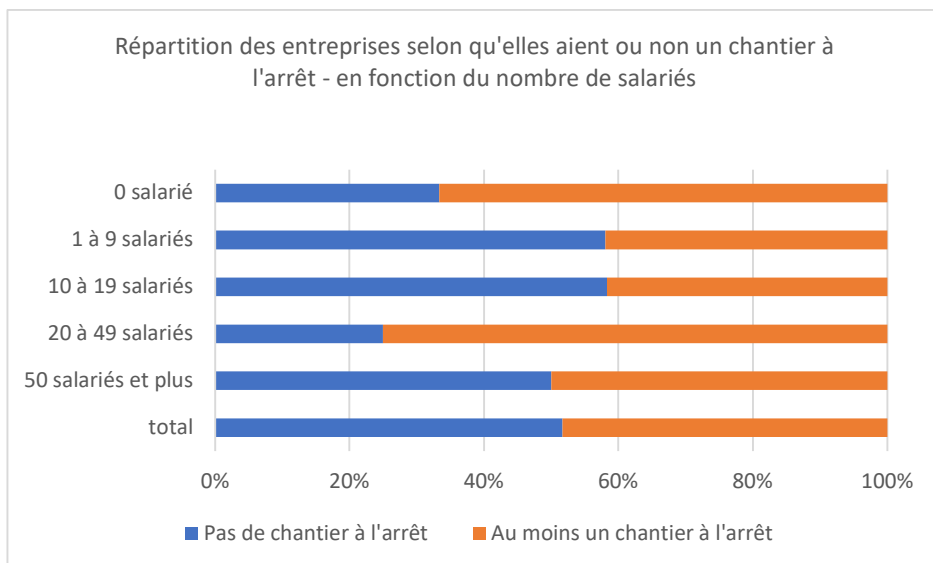
Répartition des entreprises ayant répondu à l'enquête selon le secteur d'activité



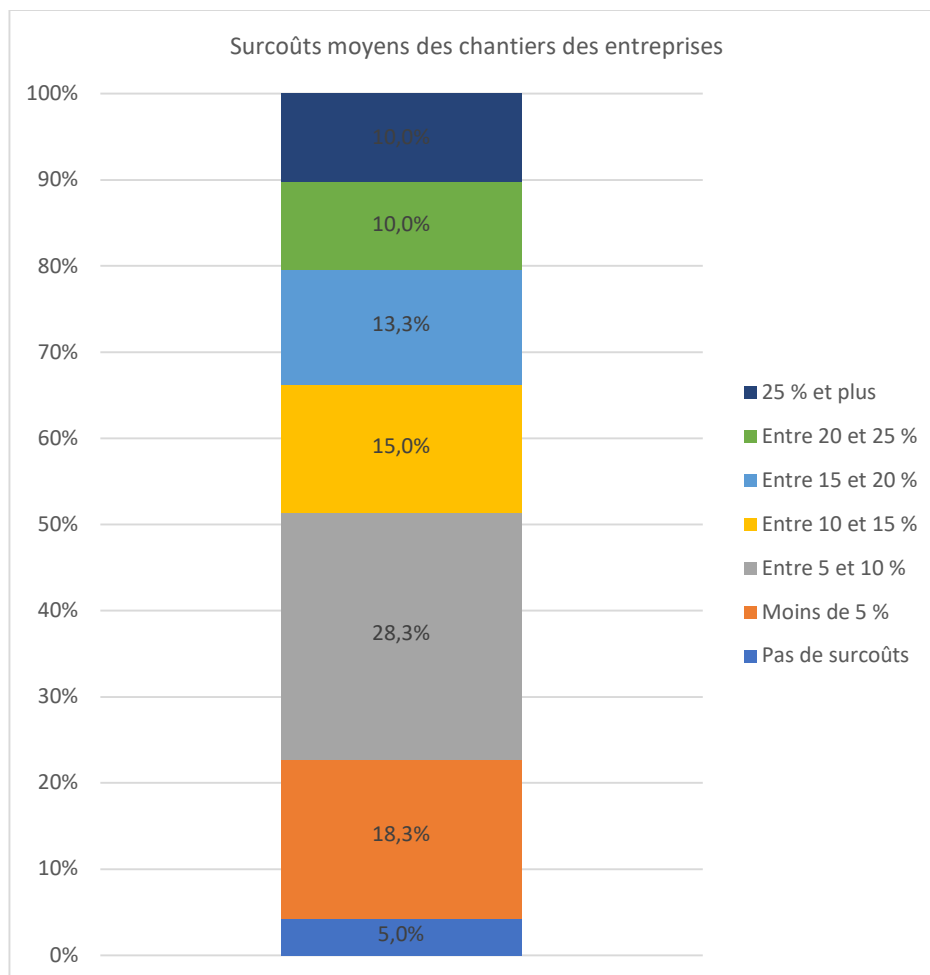
Niveau actuel de fonctionnement des chantiers



52 % des entreprises n'ont aucun chantier à l'arrêt



Surcoûts moyens liés à la crise sanitaire



77 % des entreprises estiment que le surcoût moyen de leurs chantiers liés à la crise est d'au moins 5 %

88 % des entreprises ont indiqué rencontrer des difficultés sur leurs chantiers

Principales difficultés rencontrées (126 réponses)	
Problèmes d'approvisionnement en matériaux et/ou fournitures sur les chantiers	23,8%
Problèmes de surcoûts non traités	19,0%
Problèmes d'organisation sur chantier (application des règles sanitaires, intervention des différents corps d'état, etc)	16,7%
Divers (blocages administratifs, etc)	14,3%
Problèmes de gestion des questions sanitaires (masques, distances de sécurité, gel, etc)	12,7%
Problèmes de personnel au sein de l'entreprise	5,6%
La maîtrise d'œuvre ou d'ouvrage n'ont pas finalisé les conditions de reprise	4,8%
Le commanditaire a stoppé le chantier (souhaite attendre la fin de la crise, difficultés financières, etc)	3,2%

20% des entreprises ont indiqué avoir un niveau d'activité normal (pas de chantiers à l'arrêt ou d'activité ralentie)

Parmi les 80 % d'entreprises n'ayant pas d'activité normale :

- 27 % envisagent un retour à la normale d'ici décembre 2020
- 42 % des entreprises n'ont pas de visibilité quant à ce retour

